

Support T.E.S (Transition Ecologique et Sociale)

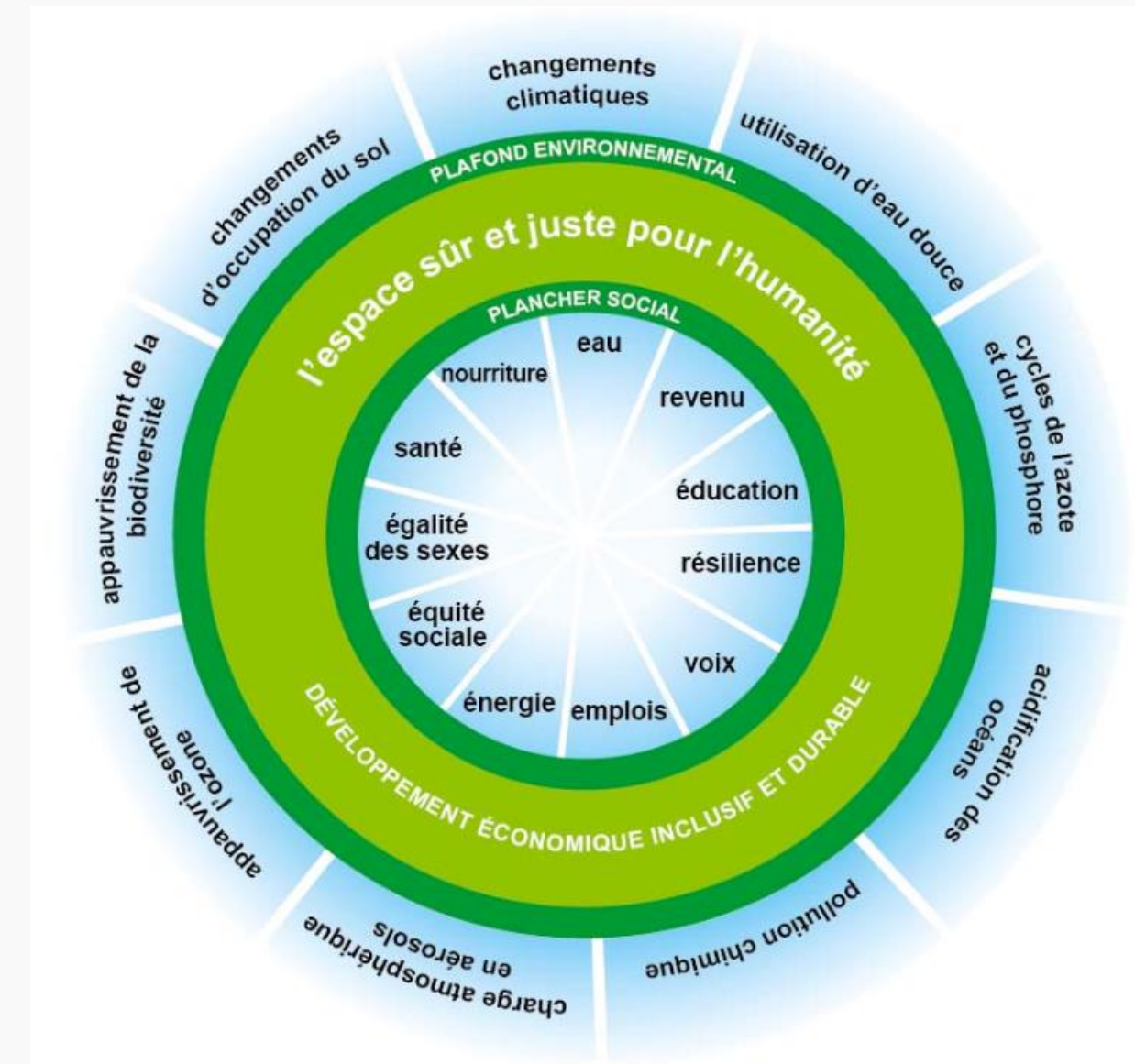
Projets TES Pré-Ing1 2023 2024



1. Approche systémique

Voir support Masterclass 1: « La transition écologique et sociale, une approche systémique »

- En s'appuyant sur la Théorie du Donut (Kate Raworth, en 2017), Quel(s) axe(s) sont pris en compte dans le projet ? Coûts/gains au niveau socio-économique et environnementaux.
- (Ou seulement - Quelle(s) frontière(s) planétaire(s) sont prises en compte dans leur projet ? (9 limites planétaires définies par le Stockholm Résilience Center))



1. Approche systémique et critique

Voir support Masterclass 3: « Inégalités et responsabilités »

- Mon projet adopte-t-il une approche systémique? Prenons-nous en compte plusieurs frontières planétaires et planchers sociaux dans notre proposition?
- Notre proposition peut-elle favoriser des inégalités ? Des injustices ?
- A quel niveau de responsabilité notre projet propose-t-il d'agir (individu, organisation/entreprise, territoire/Etat, autre) ?

2. Le bilan carbone

Voir support Masterclass 4: « Le bilan carbone »

- Selon les cas :
 - Pouvoir mesurer/estimer l'impact de leur solution en TCO₂eq ou KgCO₂ eq
 - Prendre en compte le cycle de vie du produit de la solution pour mesurer l'impact des GES (pas uniquement les émissions finales)
 - Comparer les impacts environnementaux de différents produits ou services par rapport à leur solution.

2. Le bilan carbone

Voir support Masterclass 4: « Le bilan carbone »

Exemple d'utilité du bilan carbone d'une organisation / d'un territoire :

- Identifier les activités néfastes à l'environnement d'une organisation donnée
- Fixer une stratégie à long terme pour réduire l'impact environnemental de l'organisation
- Sensibiliser le personnel
- Se démarquer par rapport aux concurrents

Attention au greenwashing

Ressources: ADEME / SHIFT



3. Synthèse

Voir support Masterclass 4: « Le bilan carbone » / Masterclass 5: concepts socio-economiques, économie circulaire »

En synthèse:

Quel type de changement est induit par le projet ?

→ Est-ce un changement de comportement ? Si oui, quels sont les changements qui vont avoir lieu ? Quels sont les gains en carbone induits par ce changement de comportement ? Ce changement peut-il entraîner d'autres impacts ?

→ Est-ce la proposition d'un nouveau produit / service ? Quel produit ou service vient-il remplacer ? Quel était son impact ? Quel est l'impact de ma solution ? Ai-je bien comparé en considérant l'ensemble des étapes du cycle de vie ? Ai-je bien réfléchi aux autres impacts causés par la fabrication du produit ou la mise à disposition du service ?

Ressources complémentaires



1. Les Ressources

Sur les enjeux de la TES:

- Voir le support pdf des **Masterclass** pour la réflexion de votre Projet. classe TEAMS « AAE PreING1 2023 2024 » canal général
- Classe « [Climat TECH](#) »